

東北自動車道  
R6 福島管内横断管補修工事

設計図

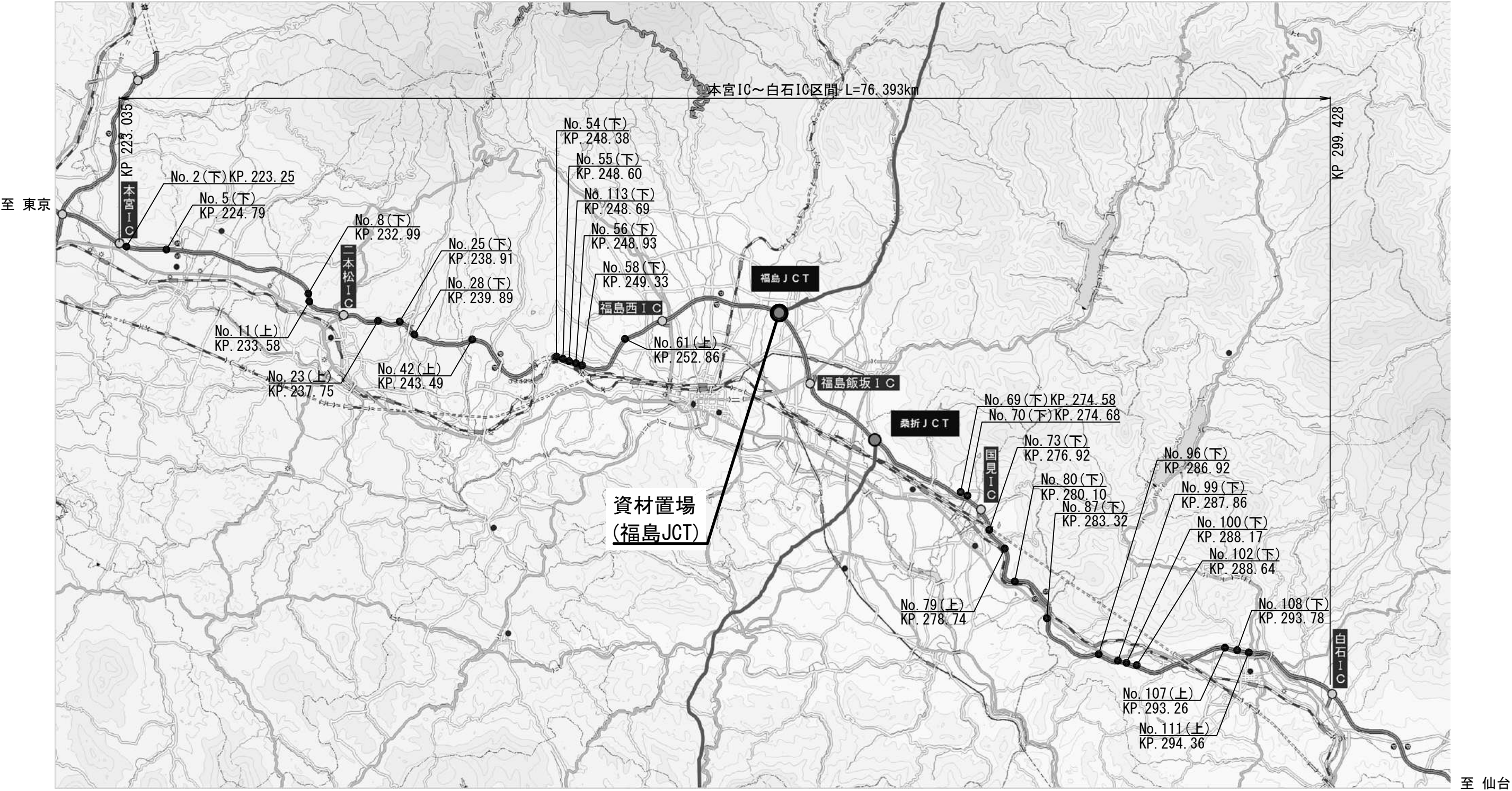
令和 6 年 8 月

東日本高速道路株式会社 東北支社  
福島管理事務所

# 目 次

図面番号	名 称
1	位置図
2	数量表
3	平面図 (1)
4	平面図 (2)
5	平面図 (3)
6	平面図 (4)
7	平面図 (5)
8	平面図 (6)
9	平面図 (7)
10	平面図 (8)
11	平面図 (9)
12	平面図 (10)
13	平面図 (11)
14	平面図 (12)
15	平面図 (13)
16	平面図 (14)
17	平面図 (15)
18	平面図 (16)
19	平面図 (17)
20	平面図 (18)
21	平面図 (19)
22	管更生補修工一般図
23	No.2 詳細図(1) (下) KP223.25
24	No.2 詳細図(2) (下) KP223.25
25	No.54 詳細図(1) (下) KP248.38
26	No.54 詳細図(2) (下) KP248.38
27	No.54 詳細図(3) (下) KP248.38
28	No.107 詳細図(1) (上) KP293.26
29	No.107 詳細図(2) (上) KP293.26
30	No.107 詳細図(3) (上) KP293.26

図面番号	名 称
31	No.107 詳細図(4) (上) KP293.26
32	No.107 詳細図(5) (上) KP293.26
33	交通規制図(1) 車線規制 昼間 追越(福島県)
34	交通規制図(2) 車線規制 夜間 走行(福島県)
35	交通規制図(3) 車線規制 夜間 追越(福島県) 車線規制(昼夜連続) 追越(福島県)
36	交通規制図(4) 車線規制(S) 昼間 走行(福島県)
37	交通規制図(5) 車線規制(S) 夜間 走行(福島県)
38	交通規制図(6) 車線規制(S) 夜間 追越(福島県)
39	交通規制図(7) 路肩規制(昼夜連続)(福島県)
40	交通規制図(8) 車線規制 昼間 上下各 1車線 同時規制(福島県)
41	交通規制図(9) 車線規制 夜間 上下各 1車線 同時規制(福島県)
42	交通規制図(10) 車線規制 夜間 追越・路肩同方向 同時規制(福島県)
43	交通規制図(11) 車線規制 昼間 追越(宮城県)
44	交通規制図(12) 車線規制(S) 昼間 追越(宮城県)
45	交通規制図(13) 車線規制(昼夜連続) 走行(宮城県)
46	交通規制図(14) 車線規制 昼間 上下各1車線 同時規制(宮城県)
47	交通規制図(15) 車線規制 昼間 追越・路肩 同方向同時規制(宮城県)
48	交通誘導警備員配置図(1) 片側交互通行
49	交通誘導警備員配置図(2) 通行止
50	交通規制工 数量表
51	【参考図】管更生補修工(1) 規制概念図(1)
52	【参考図】管更生補修工(2) 規制概念図(2)
53	【参考図】管更生補修工(3) 規制概念図(3)
54	【参考図】管更生補修工(4) 施工概念図
55	【参考図】側道規制図(1) 片側交互通行
56	【参考図】側道規制図(2) 通行止



件 名	東北自動車道 R6福島管内横断管補修工事		
図面の種類	位 置 図		
縮 尺	—	図面番号	1 / 56
設計会社名			
事務所名	東日本高速道路株式会社 東北支社 福島管理事務所		



## 数 量 表

対策工 一覧表 No.	上下 区分	都道府県	IC区間	施工箇所 KP	既設管延長 (m)	既設管径 (φ)	区 分		数量	単位	備考
2	下	福島県	本宮IC	223.25	22.5	φ400	管修繕工	管修繕更生材A(L=400mm)(Y)	2	箇所	
5	下		本宮IC～二本松IC	224.79	14.8	φ400	管更生補修工	更生自立管φ400 B(Y)	14.8	m	
8	下			232.99	12.5	φ400	管更生補修工	更生自立管φ400 B(Y)	12.5	m	
11	上			233.58	14.7	φ400	管更生補修工	更生自立管φ400 B(Y)	14.7	m	
23	上			237.75	11.7	φ400	管更生補修工	更生自立管φ400 A(Y)	11.7	m	
25	下		二本松IC～福島西IC	238.91	14.4	φ400	管更生補修工	更生自立管φ400 A(Y)	14.4	m	
28	下			239.89	13.4	φ400	管更生補修工	更生自立管φ400 A(Y)	13.4	m	
42	上			243.49	17.5	φ400	管更生補修工	更生自立管φ400 A(Y)	17.5	m	
54	下			248.38	13.4	φ400	中央分離帯撤去復旧工 管更生補修工	更生自立管φ400 B(Y)	1 13.4	箇所 m	
55	下			248.60	14.7	φ400	管更生補修工	更生自立管φ400 B(Y)	14.7	m	
113	下			248.69	15.5	φ400	管更生補修工	更生自立管φ400 A(Y)	15.5	m	
56	下			248.93	13.5	φ400	管更生補修工	更生自立管φ400 B(Y)	13.5	m	
58	下			249.33	13.4	φ400	管更生補修工	更生自立管φ400 A(Y)	13.4	m	
61	上			252.86	11.6	φ400	管更生補修工	更生自立管φ400 A(Y)	11.6	m	
69	下			桑折JCT～国見IC	274.58	13.7	φ400	管更生補修工	更生自立管φ400 A	13.7	m
70	下		274.68		14.3	φ400	管更生補修工	更生自立管φ400 A	14.3	m	
73	下		国見IC～白石IC	276.92	11.4	φ400	管更生補修工	更生自立管φ400 B	11.4	m	
79	上			278.74	11.4	φ400	管更生補修工	更生自立管φ400 A	11.4	m	
80	下			280.10	17.1	φ400	管更生補修工	更生自立管φ400 B	17.1	m	
87	下			283.32	13.8	φ400	管更生補修工	更生自立管φ400 A	13.8	m	
96	下	286.92		12.4	φ400	管更生補修工	更生自立管φ400 A	12.4	m		
99	下	287.86		14.2	φ400	管更生補修工	更生自立管φ400 B	14.2	m		
100	下	288.17		17.0	φ400	管更生補修工	更生自立管φ400 A	17.0	m		
102	下	288.64		13.2	φ400	管更生補修工	更生自立管φ400 B	13.2	m		
107	上	293.26		14.0	φ400	管布設替工 管更生補修工	更生自立管φ400 B	1 14.0	箇所 m	P(H)-1-φ0.40	
108	下	293.78		13.4	φ400	管更生補修工	更生自立管φ400 A	13.4	m		
111	上	294.36		13.9	φ400	管更生補修工	更生自立管φ400 A	13.9	m		

件 名	東北自動車道 R6福島管内横断管補修工事		
図面の種類	数 量 表		
縮 尺	—	図面番号	2 / 56
設計会社名			
事務所名	東日本高速道路株式会社 東北支社 福島管理事務所		



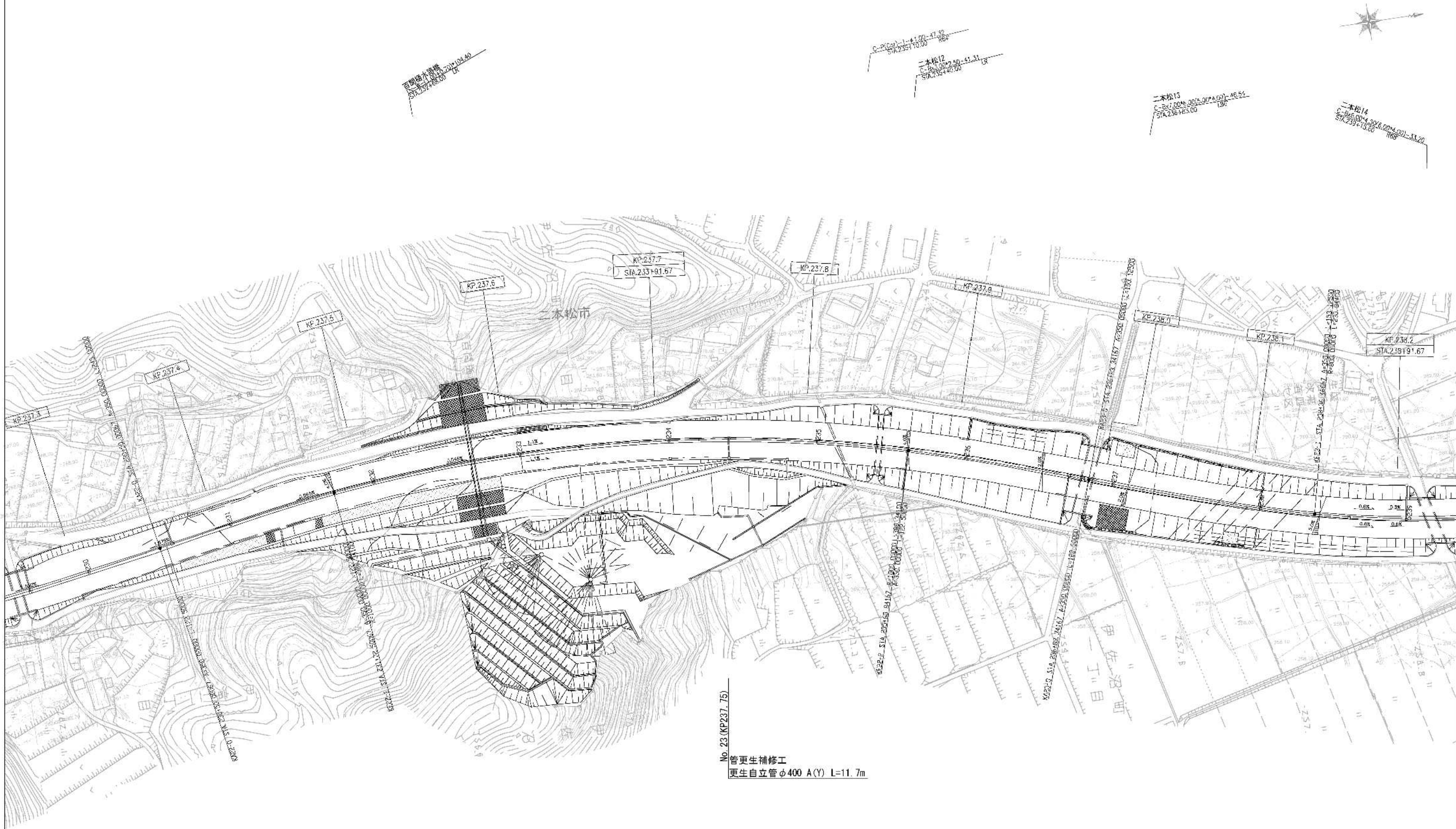






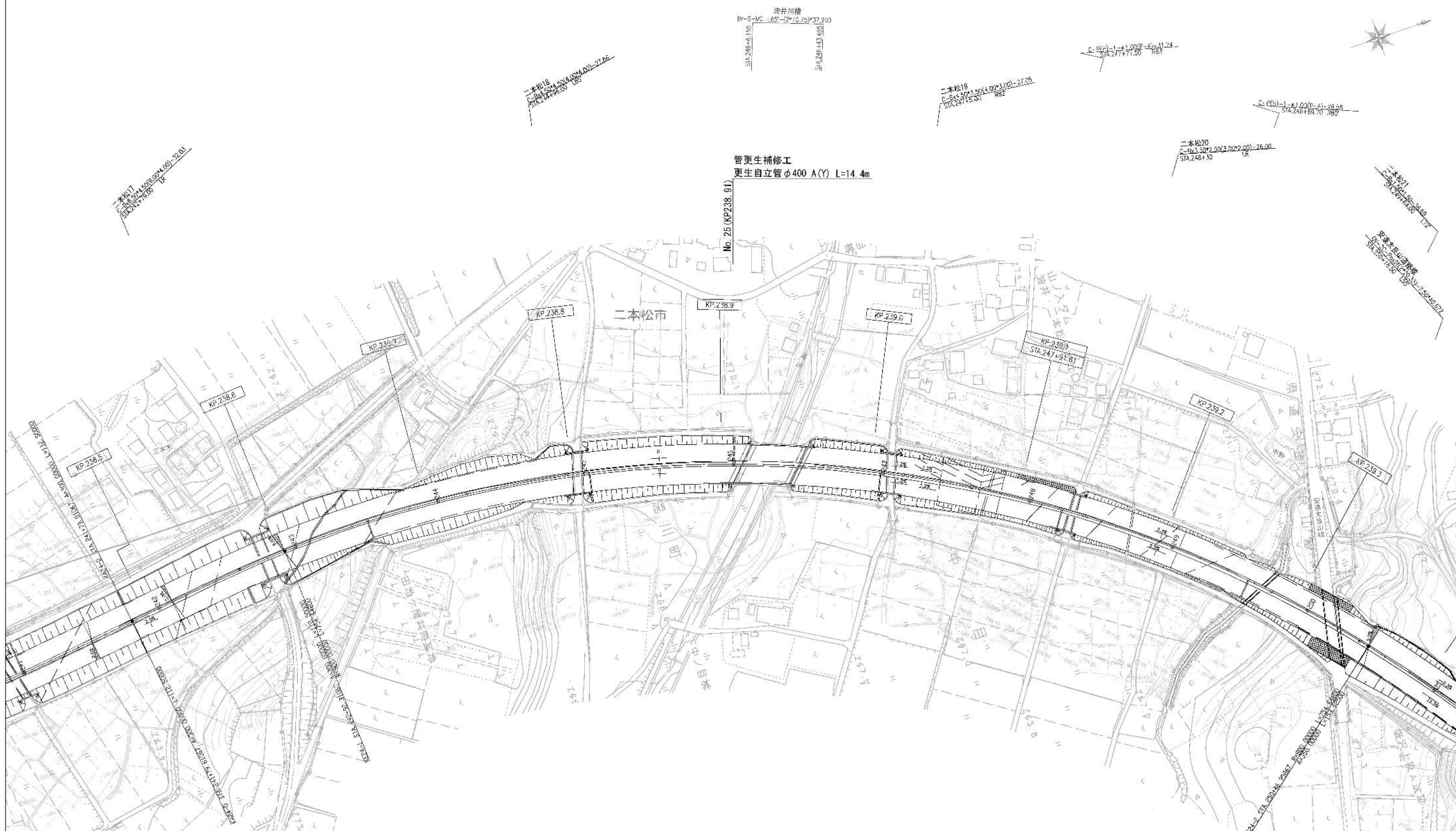






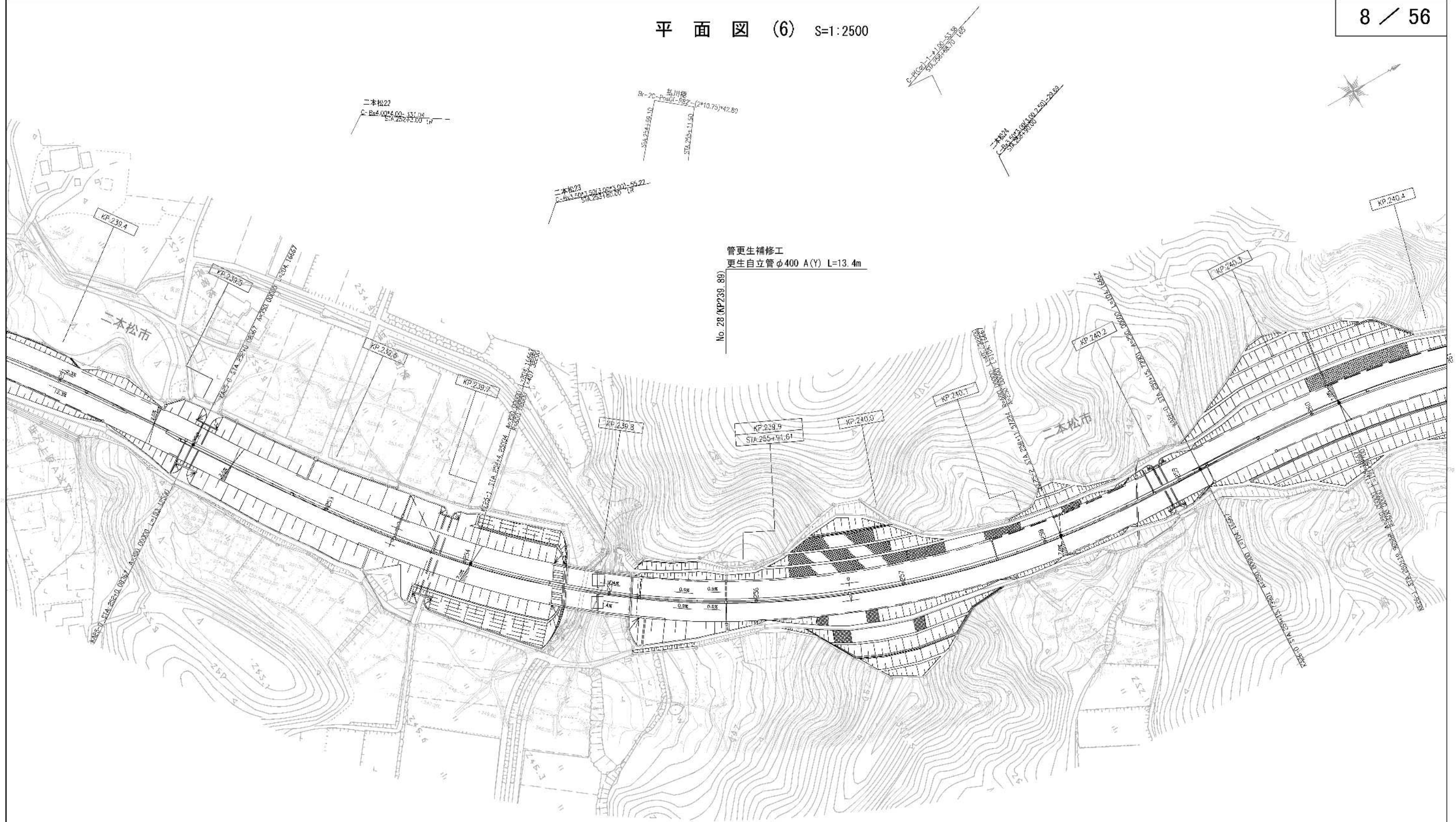
No. 23 (KP237.75)  
管更生補修工  
更生自立管φ400 A(Y) L=11.7m

件 名	東北自動車道 R6福島管内横断管補修工事		
図面の種類	平 面 図 (4)		
縮 尺	1:2500	図面番号	6 / 56
設計会社名			
事務所名	東日本高速道路株式会社 東北支社 福島管理事務所		



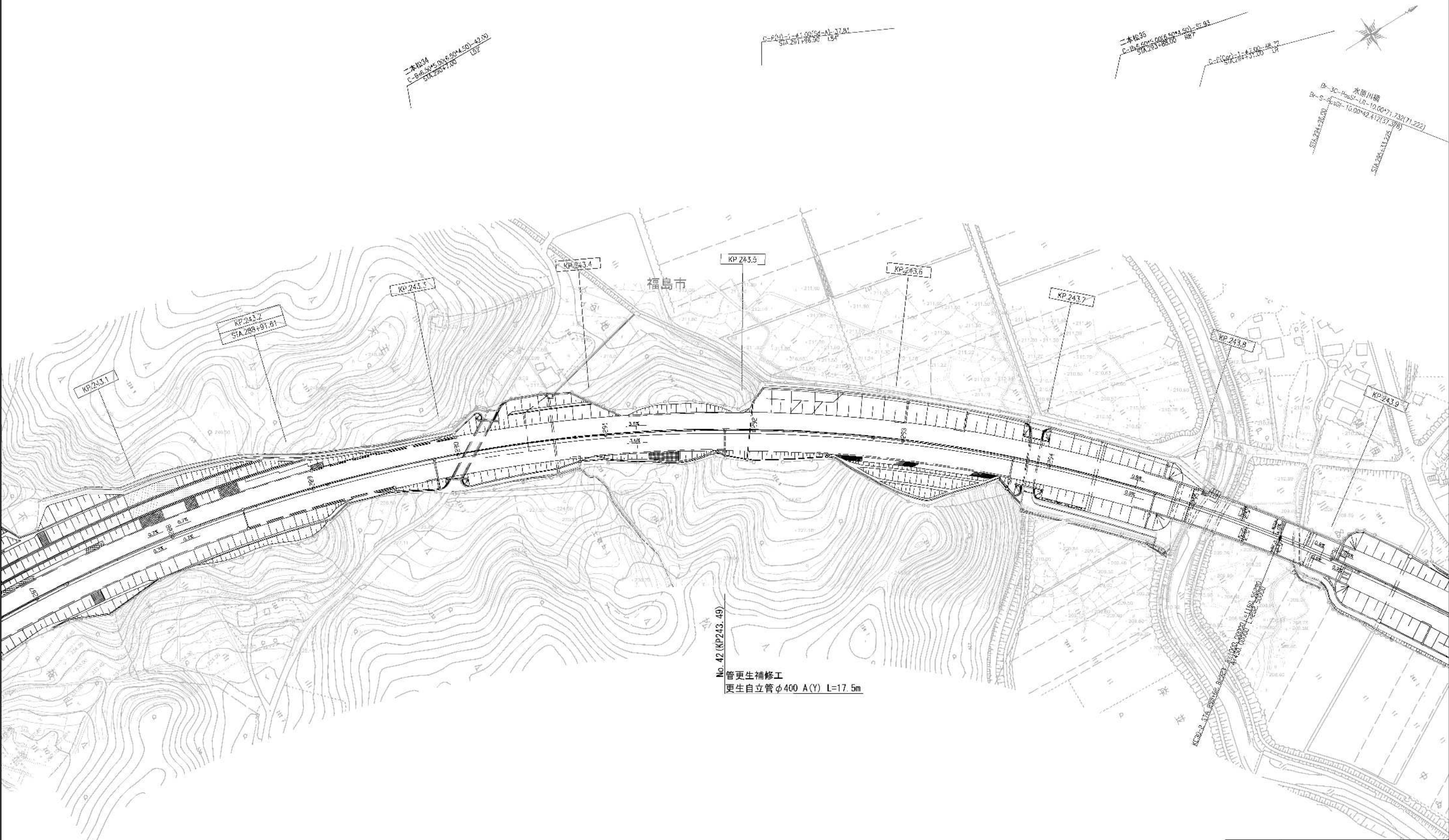
件名	東北自動車道 R6福島管内横断管補修工事		
図面の種類	平面図 (5)		
縮尺	1:2500	図面番号	7 / 56
設計会社名			
事務所名	東日本高速道路株式会社 東北支社 福島管理事務所		

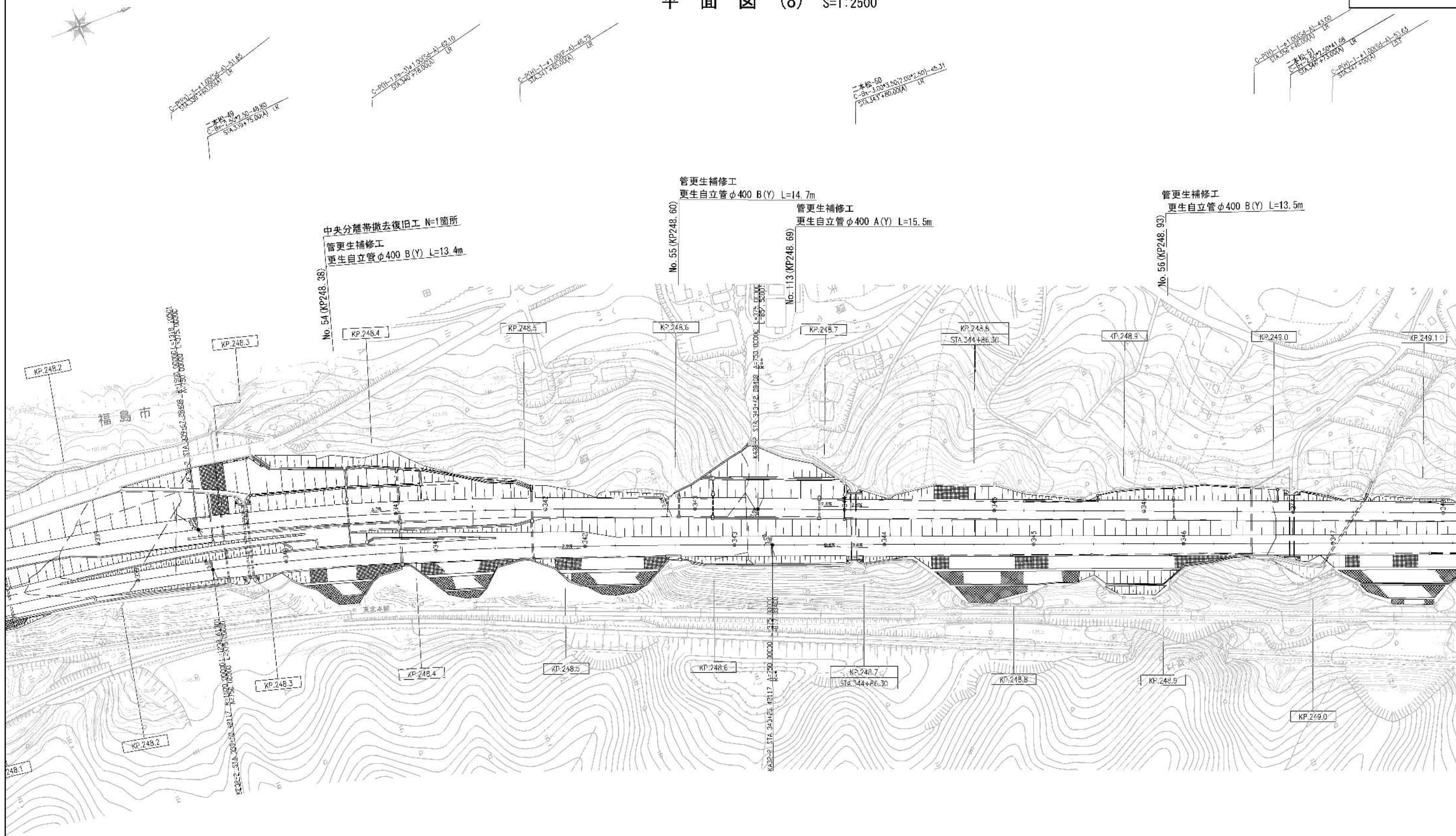




件名	東北自動車道 R6福島管内横断管補修工事		
図面の種類	平面図 (6)		
縮尺	1:2500	図面番号	8 / 56
設計会社名			
事務所名	東日本高速道路株式会社 東北支社 福島管理事務所		



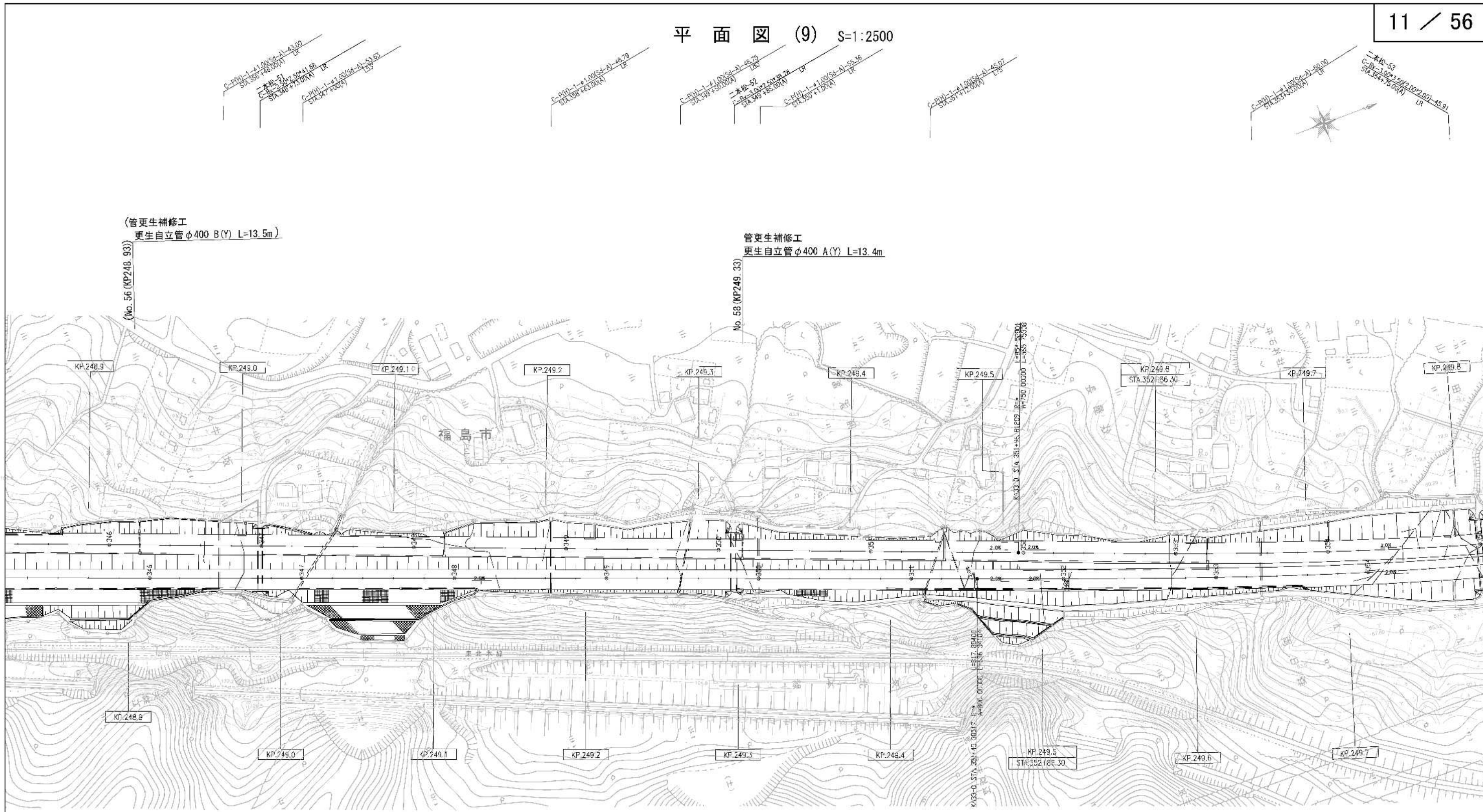




件名	東北自動車道 R6福島管内横断管補修工事		
図面の種類	平面図 (8)		
縮尺	1:2500	図面番号	10 / 56
設計会社名			
事務所名	東日本高速道路株式会社 東北支社 福島管理事務所		



平面図 (9) S=1:2500

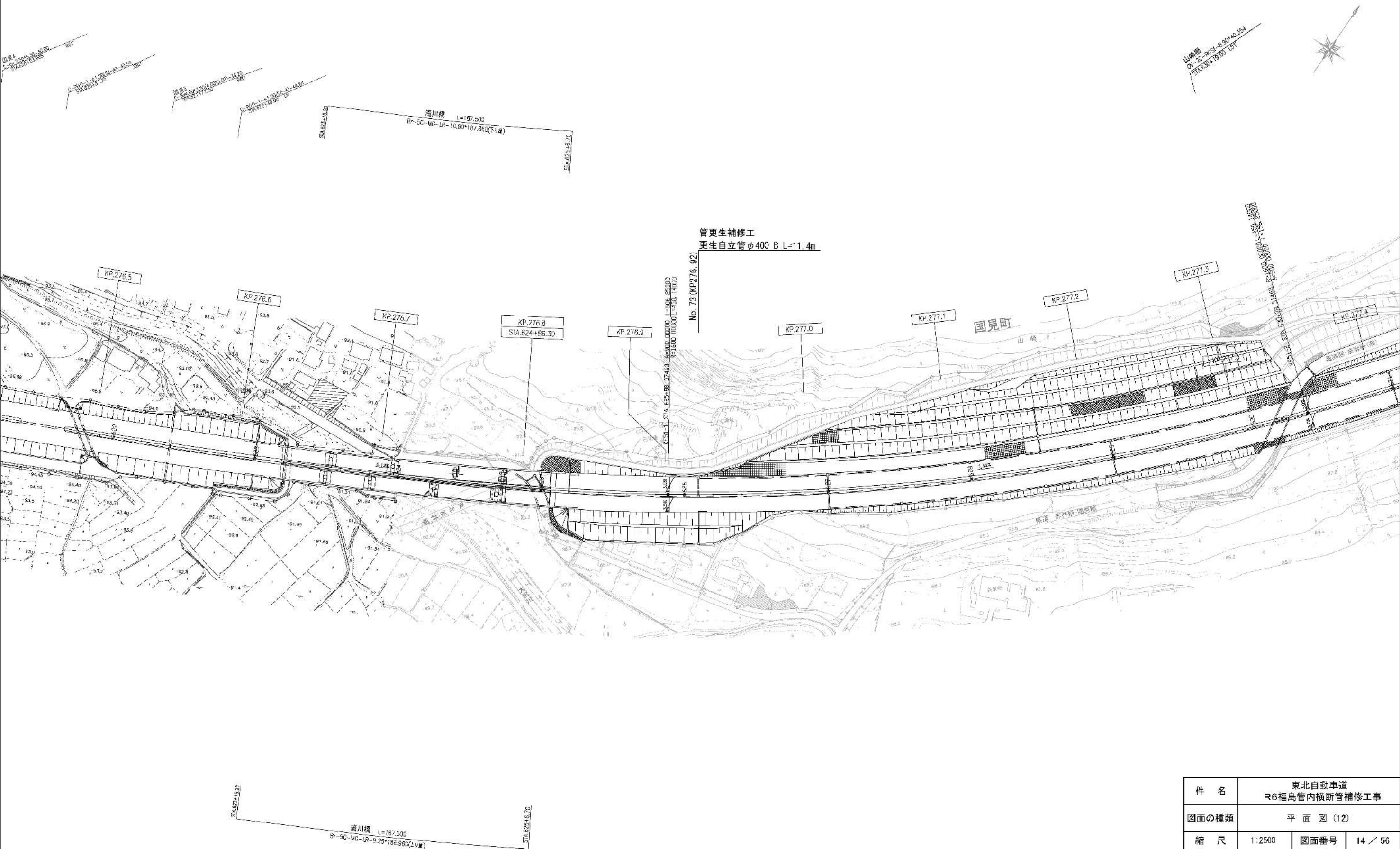


件 名	東北自動車道 R6福島管内横断管補修工事		
図面の種類	平 面 図 (9)		
縮 尺	1:2500	図面番号	11 / 56
設計会社名			
事務所名	東日本高速道路株式会社 東北支社 福島管理事務所		



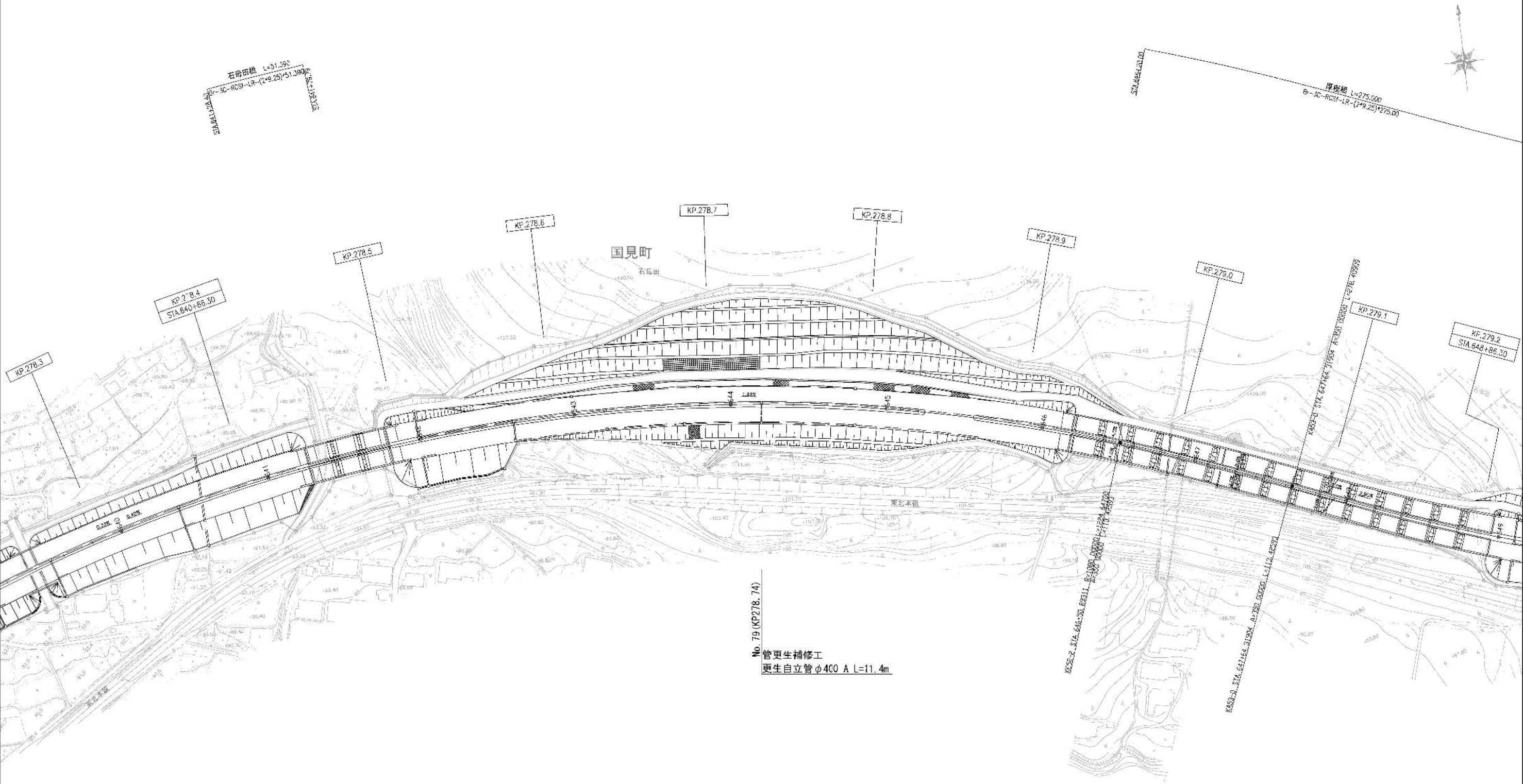






件名	東北自動車道 R6福島管内横断管補修工事		
図面の種類	平面図 (12)		
縮尺	1:2500	図面番号	14 / 56
設計会社名			
事務所名	東日本高速道路株式会社 東北支社 福島管理事務所		

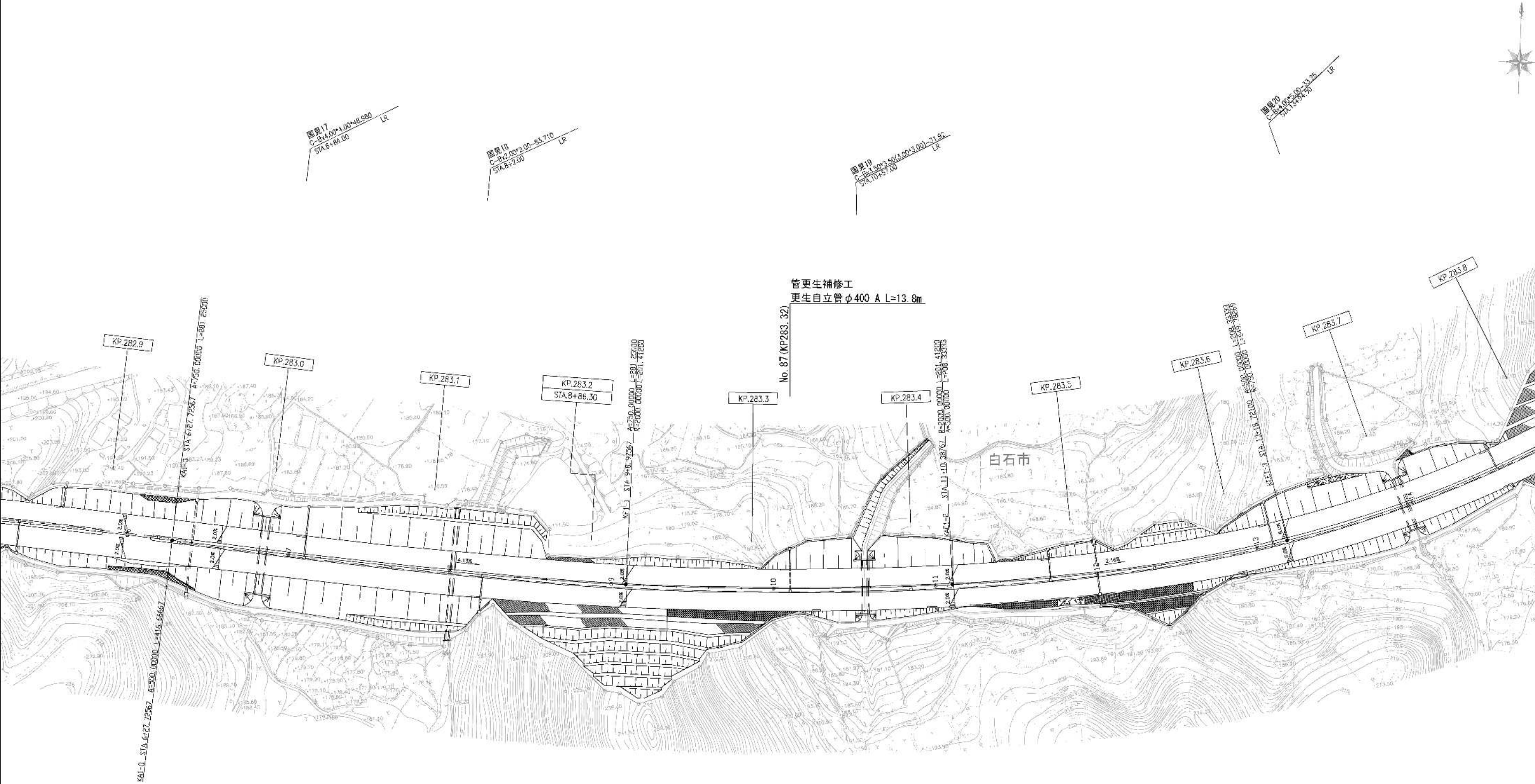




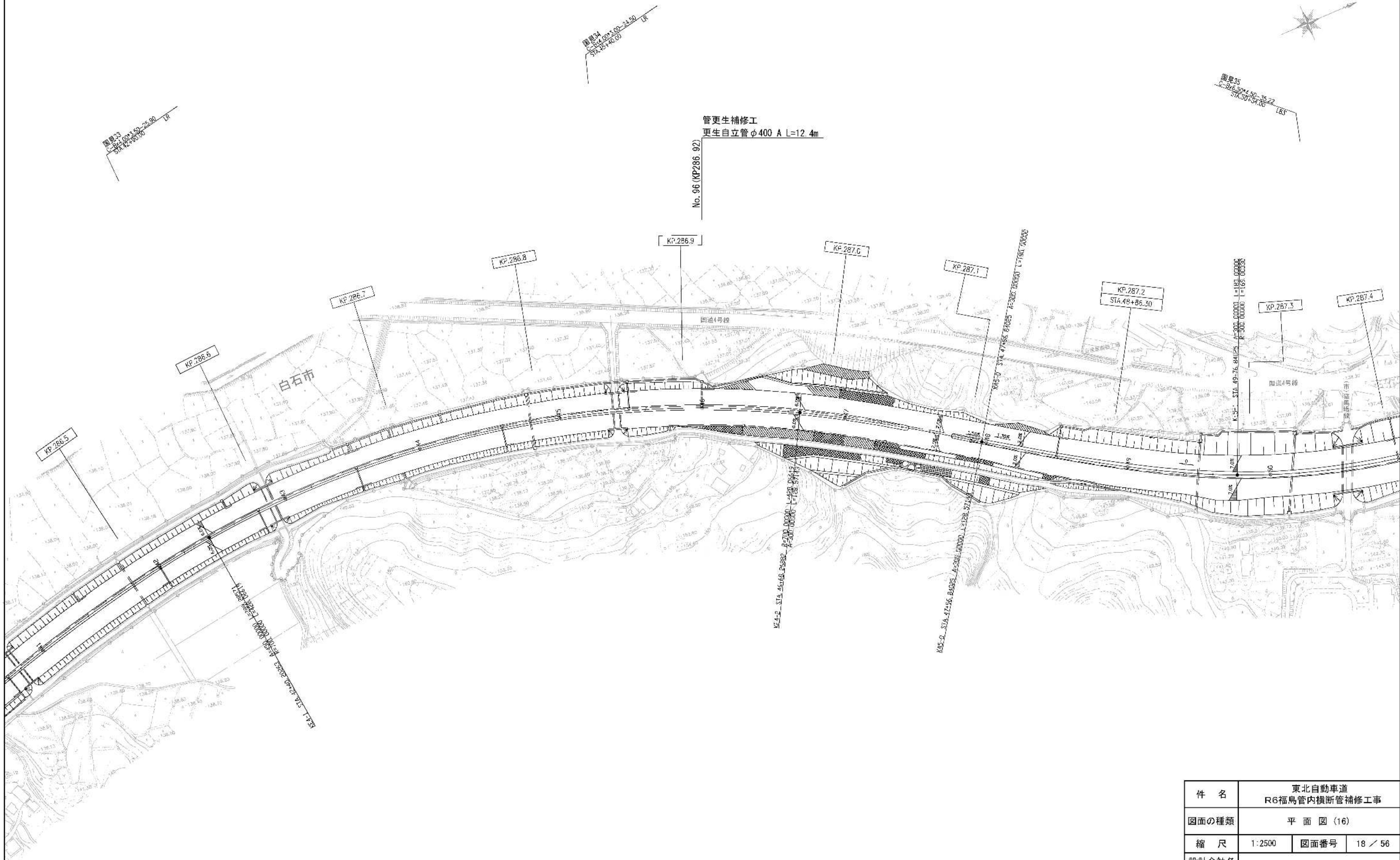
件 名	東北自動車道 R6福島管内横断管補修工事		
図面の種類	平面図 (13)		
縮 尺	1:2500	図面番号	15 / 56
設計会社名			
事務所名	東日本高速道路株式会社 東北支社 福島管理事務所		





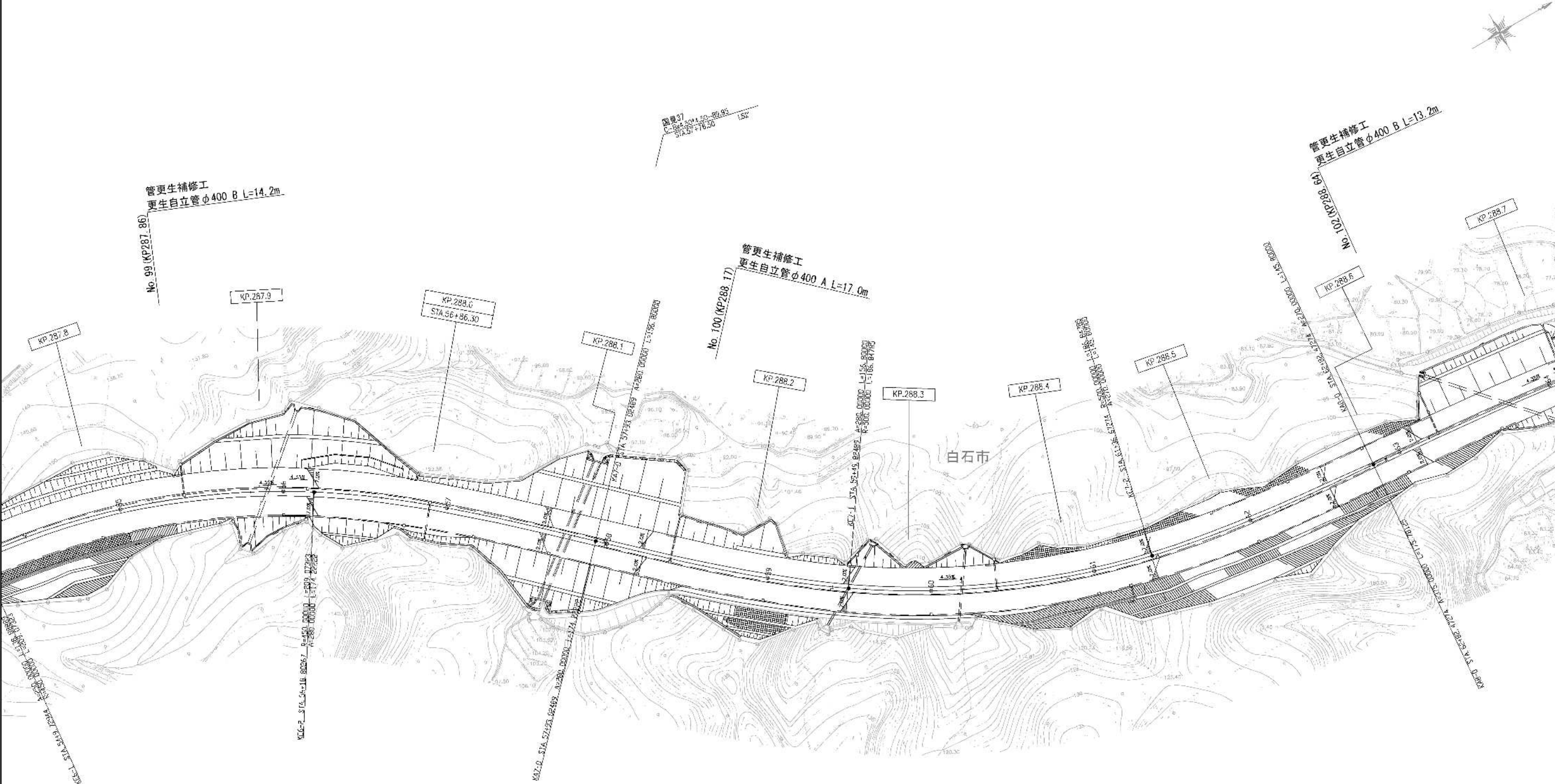


件名	東北自動車道 R6福島管内横断管補修工事		
図面の種類	平面図 (15)		
縮尺	1:2500	図面番号	17 / 56
設計会社名			
事務所名	東日本高速道路株式会社 東北支社 福島管理事務所		

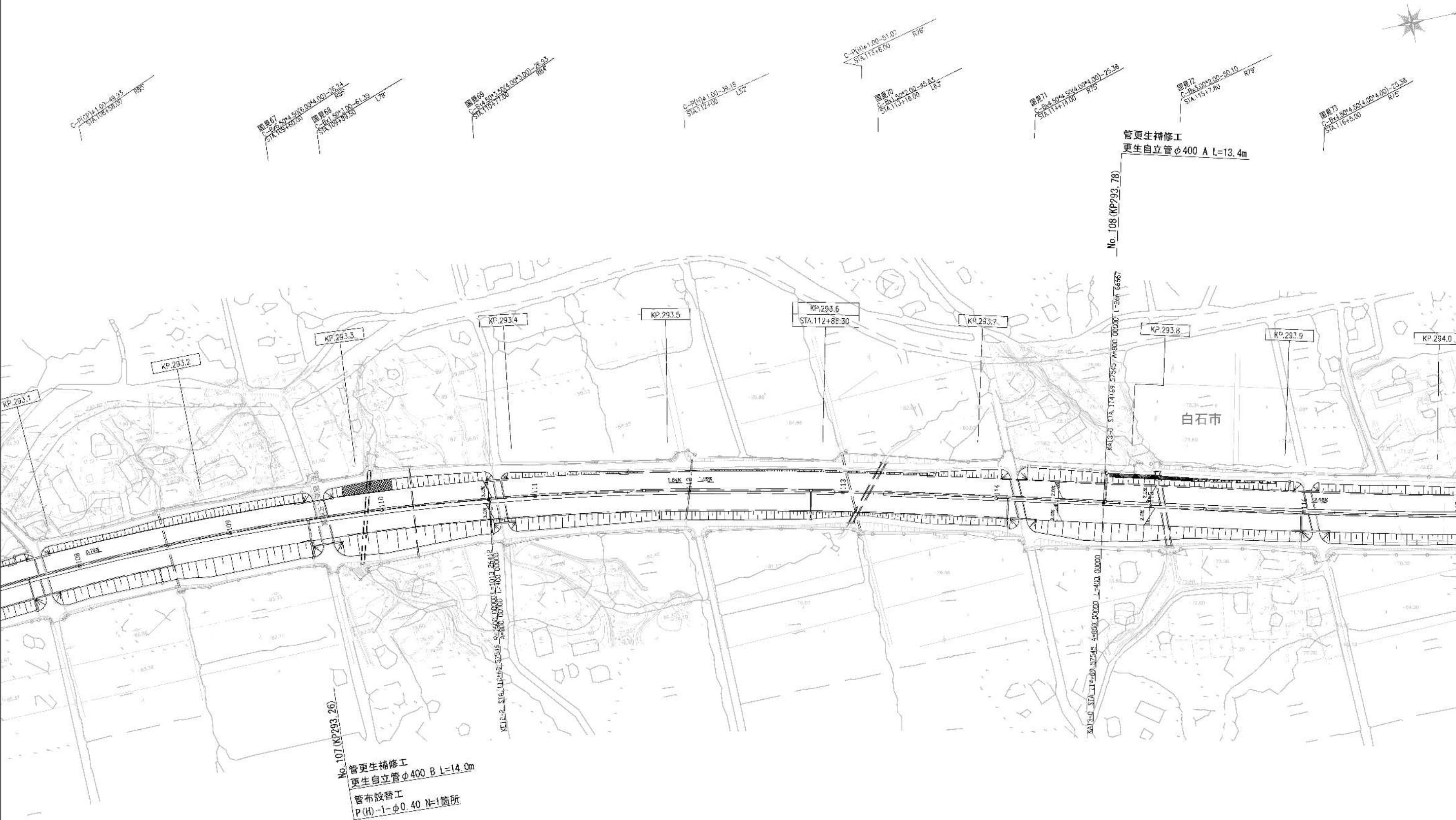


件名	東北自動車道 R6福島管内横断管補修工事		
図面の種類	平面図 (16)		
縮尺	1:2500	図面番号	18 / 56
設計会社名			
事務所名	東日本高速道路株式会社 東北支社 福島管理事務所		





件 名	東北自動車道 R6福島管内横断管補修工事		
図面の種類	平 面 図 (17)		
縮 尺	1:2500	図面番号	19 / 56
設計会社名			
事務所名	東日本高速道路株式会社 東北支社 福島管理事務所		



件名	東北自動車道 R6福島管内横断管補修工事		
図面の種類	平面図 (18)		
縮尺	1:2500	図面番号	20 / 56
設計会社名			
事務所名	東日本高速道路株式会社 東北支社 福島管理事務所		



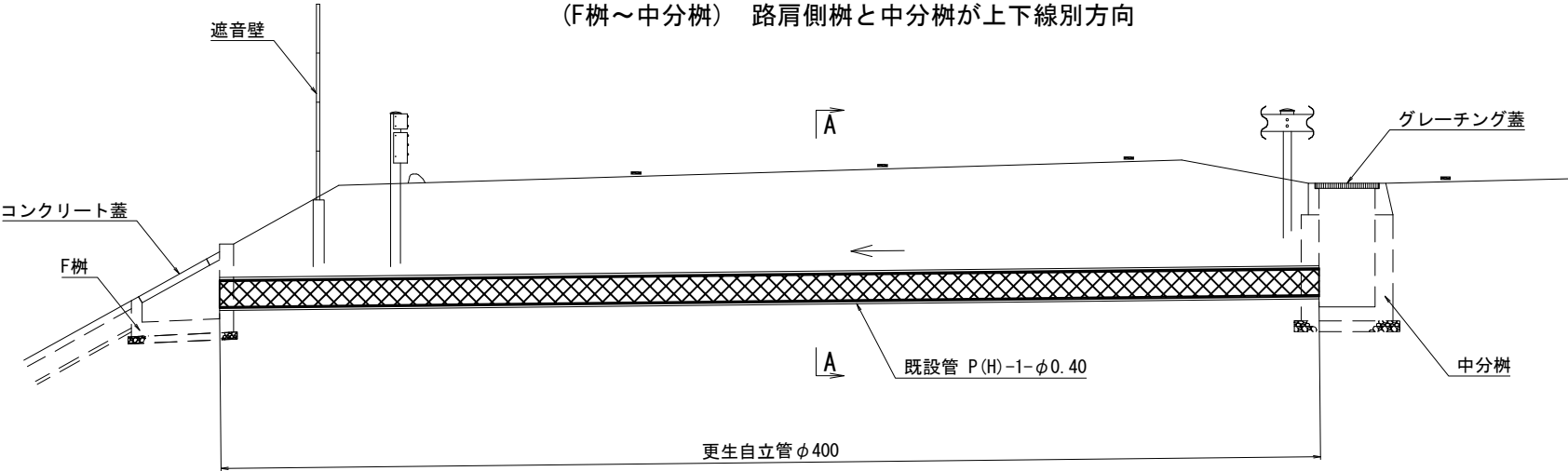


No. 111 (KP294.36)  
管更生補修工  
更生自立管φ400 A L=13.9m

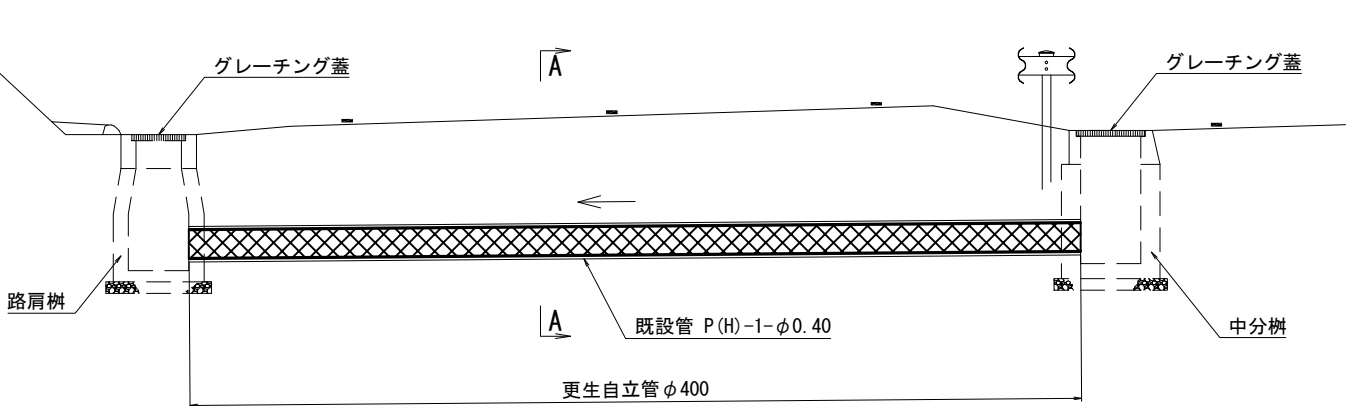
件名	東北自動車道 R6福島管内横断管補修工事		
図面の種類	平面図 (19)		
縮尺	1:2500	図面番号	21 / 56
設計会社名			
事務所名	東日本高速道路株式会社 東北支社 福島管理事務所		

横断図 S=1:100

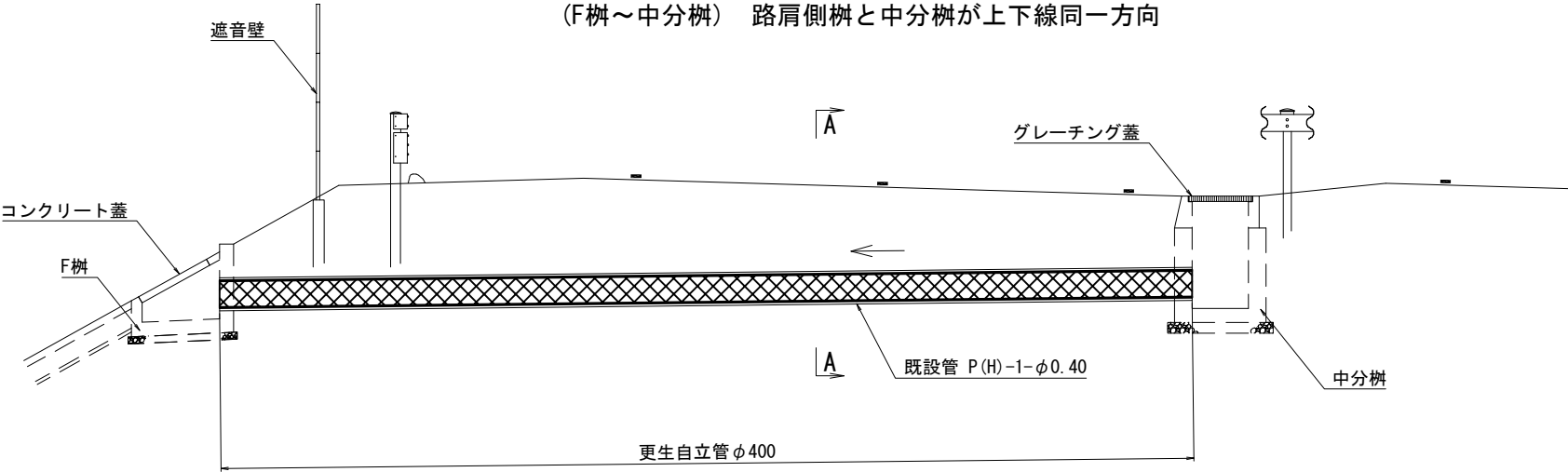
横断管設置パターン①  
(F柵～中分柵) 路肩側柵と中分柵が上下線別方向



横断管設置パターン②  
(路肩柵～中分柵) 路肩側柵と中分柵が上下線別方向

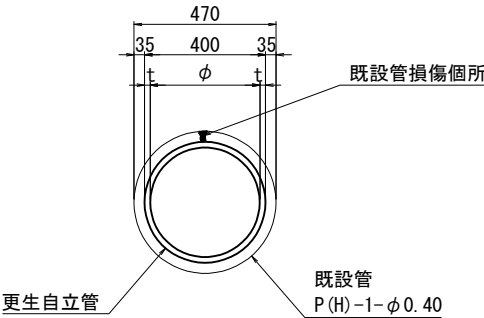


横断管設置パターン③  
(F柵～中分柵) 路肩側柵と中分柵が上下線同一方向



断面図 S=1:25

(A-A)



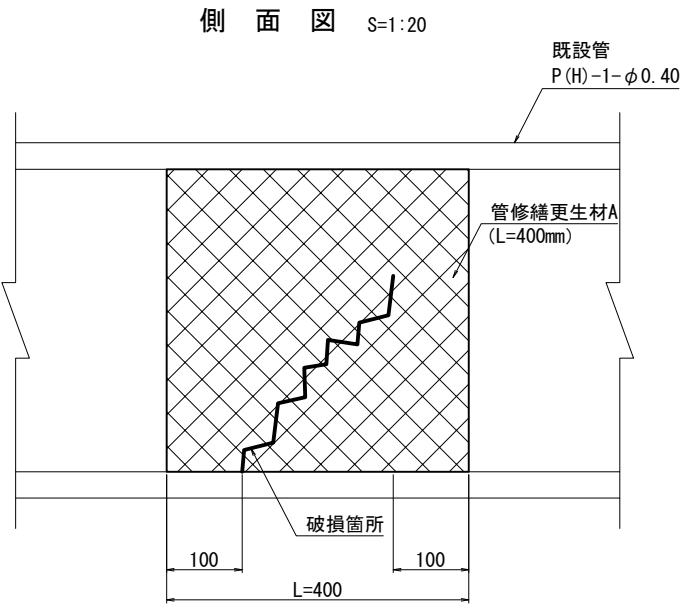
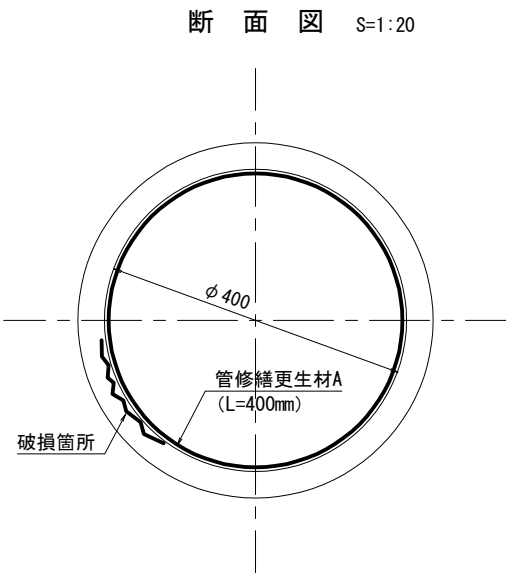
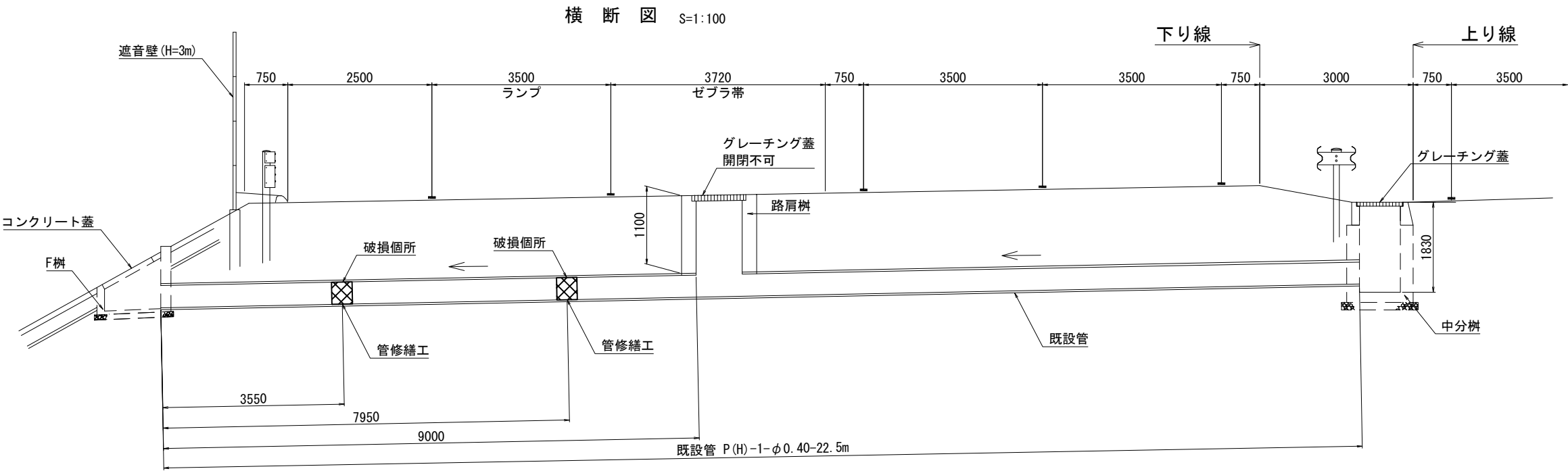
管更生補修工数量表

No.	上下区分	IC区間	施工箇所	既設管径	横断管設置パターン			管口処理	事前処理	延長(m)				備 考				
			KP	(φ)	①	②	③	(箇所)		管更生補修工								
										更生自立管 Φ400 A	更生自立管 Φ400 A(Y)	更生自立管 Φ400 B	更生自立管 Φ400 B(Y)					
5	下	本宮IC～二本松IC	224.79	φ400	●			2	無		11.7	14.4	14.8					
8	下		232.99	φ400			●	2	無						12.5			
11	上		233.58	φ400	●			2	無							14.7		
23	上		237.75	φ400		●		2	有									
25	下		238.91	φ400			●	2	有									
28	下	239.89	φ400		●		2	有	13.4									
42	上	二本松IC～福島西IC	243.49	φ400	●			2	有	17.5		13.4						
54	下		248.38	φ400			●	2	無	14.7								
55	下		248.60	φ400			●	2	無									
113	下		248.69	φ400			●	2	有					15.5				
56	下		248.93	φ400			●	2	無					13.5				
58	下	249.33	φ400			●	2	有	13.4									
61	上	252.86	φ400		●		2	有	11.6									
69	下	桑折JCT～国見IC	274.58	φ400	●			2	有		13.7							
70	下		274.68	φ400	●			2	有		14.3							
73	下	国見IC～白石IC	276.92	φ400		●		2	無			11.4	17.1	14.2				
79	上		278.74	φ400		●		2	有							11.4		
80	下		280.10	φ400	●			2	無	13.8								
87	下		283.32	φ400	●			2	有							12.4		
96	下		286.92	φ400			●	2	有								17.0	
99	下		287.86	φ400			●	2	無									14.0
100	下		288.17	φ400	●			2	有									
102	下		288.63	φ400			●	2	無	13.9								
107	上		293.26	φ400	●			2	無									
108	下		293.78	φ400			●	2	有									
111	上		294.36	φ400			●	2	有									
合計								52	109.9		97.5	69.9	83.6					

件 名	東北自動車道 R6福島管内横断管補修工事		
図面の種類	管更生補修工一般図		
縮 尺	図 示	図面番号	22 / 56
設計会社名			
事務所名	東日本高速道路株式会社 東北支社 福島管理事務所		



No. 2 詳細図(1)  
(下) KP223.25

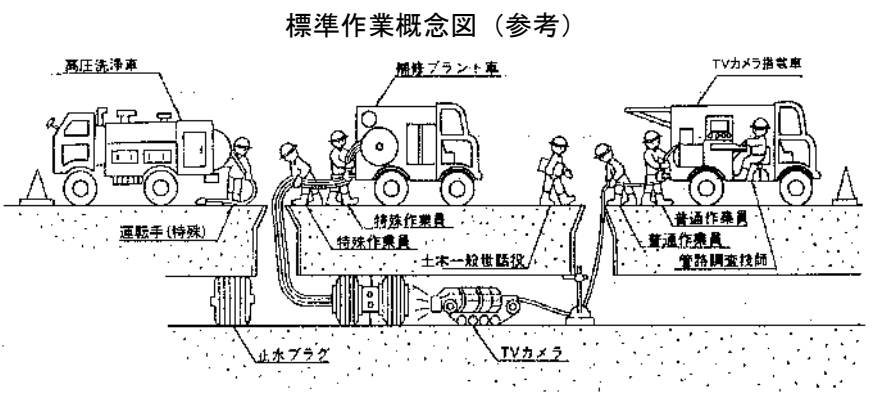
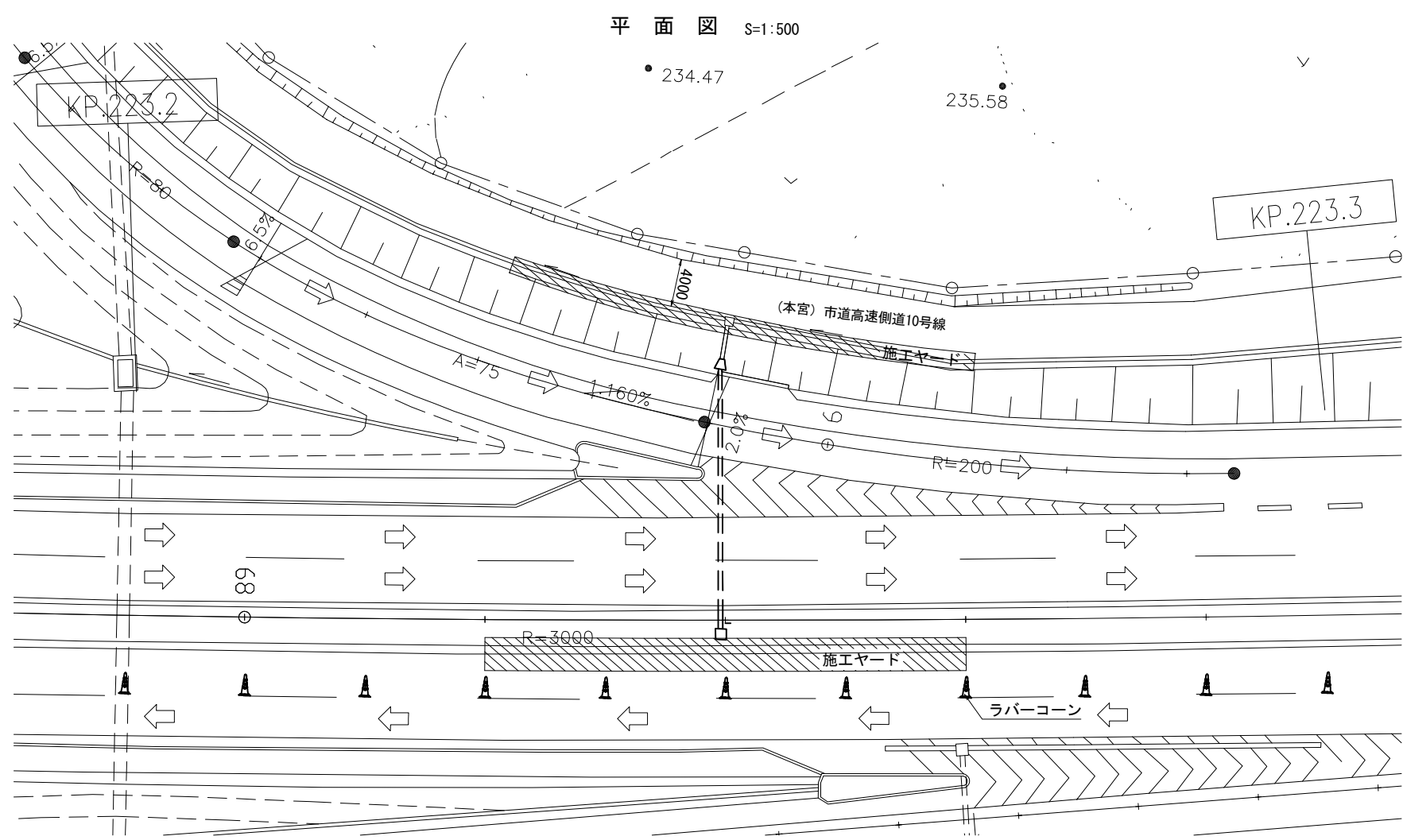


No. 2数量表

項目	種別	形状	単位	数量	備考
管修繕工	管修繕更生材A (L=400mm) (Y)	φ400	箇所	2	事前処理有

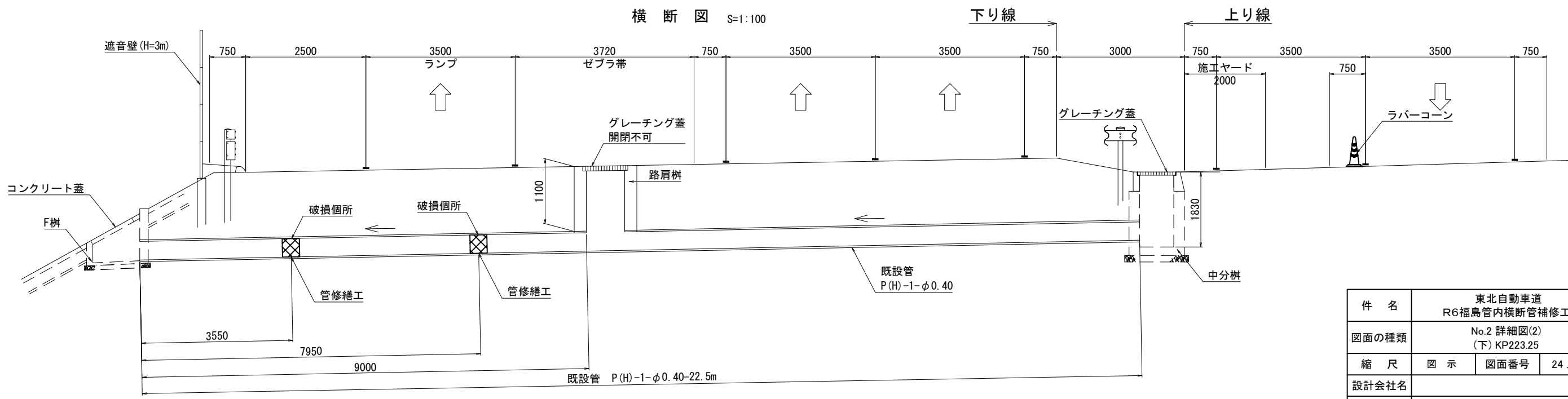
件名	東北自動車道 R6福島管内横断管補修工事		
図面の種類	No.2 詳細図(1) (下) KP223.25		
縮尺	図示	図面番号	23 / 56
設計会社名			
事務所名	東日本高速道路株式会社 東北支社 福島管理事務所		

No. 2 詳細図(2)  
(下) KP223.25  
管修繕工



管修繕工 機械編成(参考)

項目	形状
高圧洗浄車運転	147kW 4t
TVカメラ搭載車運転	95.5kW 2t
補修プラント車運転	100kW 3t
注入バッカー	φ 150mm～700mm
止水プラグ	φ 150mm～700mm



件名	東北自動車道 R6福島管内横断管補修工事		
図面の種類	No.2 詳細図(2) (下) KP223.25		
縮尺	図示	図面番号	24 / 56
設計会社名			
事務所名	東日本高速道路株式会社 東北支社 福島管理事務所		